

Sådan udskifter du en komponent:

Udskift modul, uden at programmere om da det nye modul overtager det gamle moduls roller.

1: Skab forbindelse til kontrolleren, lokaliser den defekte komponent, og indtast 0 er i SIN nummeret

Name	SIN	Location
K1 SH2MCG24	001.048.057	Tavle
K2 SH2D500WE230	001.166.137	Tavle
K3 SH2D500WE230	001.165.224	Tavle
K4 SHA4XTEMDIS	001.147.003	Soveværelse
K5 SHA4XLS4TH	001.054.040	Køkken
K6 SH2RE16A4	001.050.101	Tavle
K7 B4X-LS4-U	000.000.000	Soveværelse
K8 SH2RE16A4	001.048.148	Tavle
K9 SHSPP90Lx	022.005.051	Soveværelse

2:

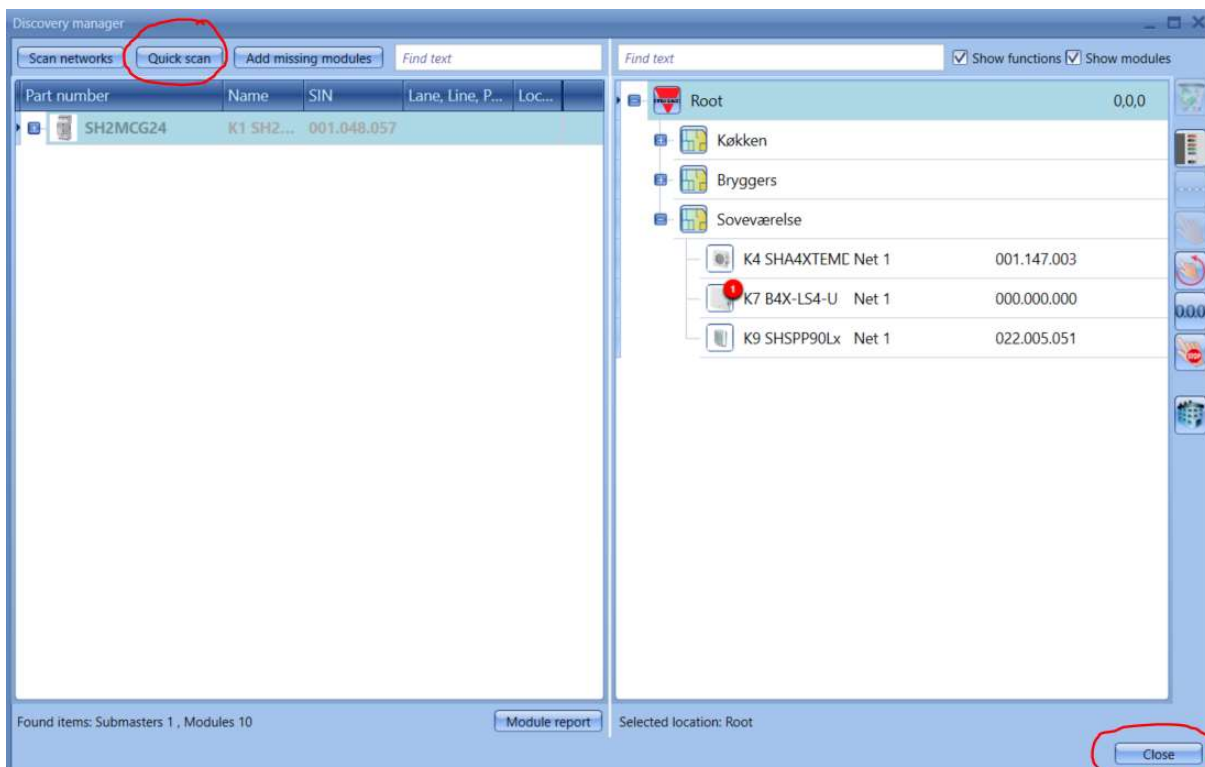
Skift eks trykket rent fysisk.

3:

Søg efter nye moduler



Og tryk "Quick scan"



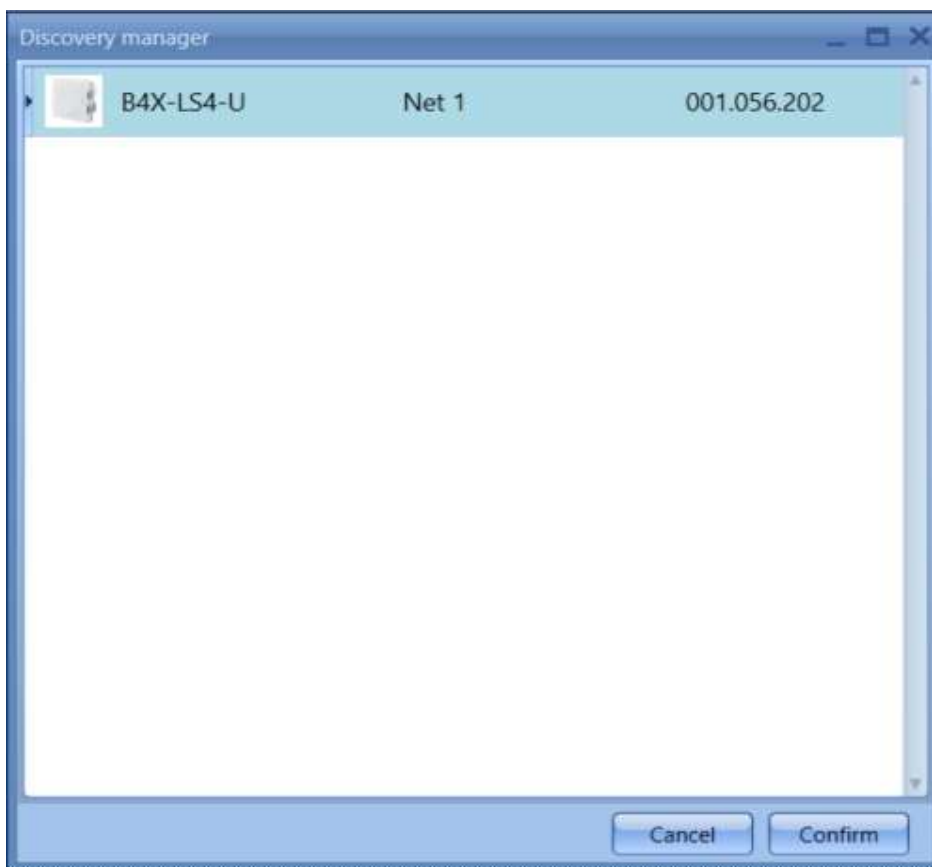
Når søgningen er færdig trykkes "Close" uden at indsætte noget.

4:

Tilbage i modul listen har det udskiftede modul nu fået en synlig ”knode”

Modul	Net	Modul	IP	Modul
SHA4XTEMDIS	Net 1	K4 SHA4XTEMDIS	001.147.003	Soveværelse
SHA4XLS4TH	Net 1	K5 SHA4XLS4TH	001.054.040	Køkken
SH2RE16A4	Net 1	K6 SH2RE16A4	001.050.101	Tavle
B4X-LS4-U	Net 1	K7 B4X-LS4-U	000.000.000	Soveværelse
SH2RE16A4	Net 1	K8 SH2RE16A4	001.048.148	Tavle
SHSPP90Lx	Net 1	K9 SHSPP90Lx	022.005.051	Soveværelse

Tryk på ”knoten” og vælg det fundne nye modul og tryk ”Confirm” for at indsætte den på den i/på ”knudens” plads.



Modulet er nu udskiftet, og efter download af softwaren idriftsat.